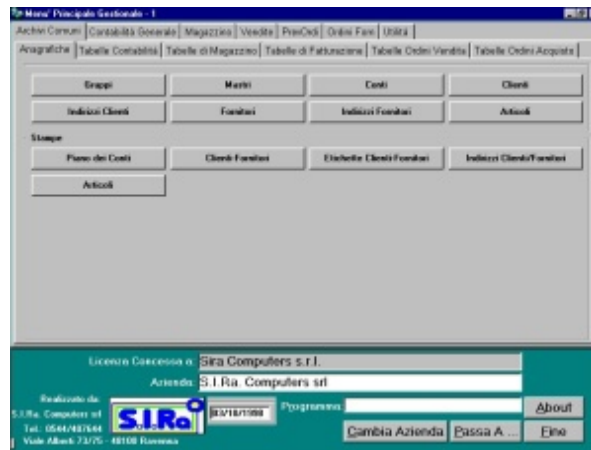




AziendaPC per windows



AZIENDAPC è un pacchetto gestionale, sul mercato nazionale da oltre 20 anni, che contava alcune migliaia d'installazioni in aziende di piccole e medie dimensioni, in studi professionali, in negozi, etc. L'obiettivo principale che ci siamo posti nel realizzare la nuova versione del programma è stato quello di dare un'interfaccia nuova alle procedure, in linea con il resto del software che le Aziende oggi utilizzano, mantenendo la facilità d'uso e la semplicità delle funzioni che hanno sempre caratterizzato Azienda PC.

AZIENDA PC si compone dei seguenti moduli indipendenti o integrabili tra loro: **Contabilità Generale, Magazzino, Preventivi e Ordini di vendita, Fatturazione, Ordini di Acquisto, Distinta Base, Cespiti.**

Caratteristiche generali della procedura:

- multiaziendale e multiutente
- documentazione in linea su ogni maschera
- registrazioni in prima nota
- semplicità nella ricerca, creazione o variazione delle anagrafiche
- personalizzazione di stampe
- personalizzazione delle stampe su modulo
- gestione delle password per utente
- possibilità di importare dati anagrafici da altre procedure

Collegamento con registratore di cassa per vendita al banco.